

九州魅力无限的旅行线路



Relax & Relax
ONSEN... KYUSHU
Japan. Endless Discovery.

四季风情各异 自然风光秀美

大海 群山 繁花 四季美景尽在九州

九州各地遍布着众多壮丽秀美的自然风光。

阿苏山

在大观峰 (MAP D-3) 和草千里 (MAP D-4) 眺望阿苏山的绝美景色。从草千里乘坐阿苏缆车到阿苏神社约需15分钟。从阿苏神社乘坐巴士到阿苏巴士站约需140分钟。从JR大分站出发，搭乘列车约需120分钟。

能古岛

乘船10分钟即可到达的福岛小岛。岛内的花田四季鲜花绽放，远方一望无际的大海，壮观无比。在能古岛码头乘坐渡轮，约10分钟 (MAP C-2)。

游船山乐园

春天粉樱，夏天新绿，秋天红叶，约50万坪的花田在每个季节都为游客带来别样的惊喜。花田中还有各种主题活动，从赏花到灯光秀，还有各种表演，从JR佐世保站出发，搭乘巴士约需5分钟 (MAP B-3)。

凝斯城堡

走在凝斯城堡的街道上，宛如走进欧洲。在这里可以欣赏到各种主题活动，还有各种表演，从JR佐世保站出发，搭乘巴士约需5分钟 (MAP B-3)。

九十九岛

乘坐游船，穿梭在由200多个岛屿组成的独立公园之中。在这里可以欣赏到各种主题活动，还有各种表演，从JR佐世保站出发，搭乘巴士约需5分钟 (MAP B-3)。

九重“梦”大吊桥

高耸在秀美的峡谷上空，桥面位于水面之上17米处。可360度俯瞰森林美景，特别在红叶季节是一大赏光地。从JR佐世保站出发，搭乘巴士约需40分钟 (MAP D-3)。

久住花园

青翠九重连山，花园是五彩斑斓的。在这里可以欣赏到各种主题活动，还有各种表演，从JR佐世保站出发，搭乘巴士约需5分钟 (MAP B-3)。

人吉城遗址

球磨川河上还保存着筑城遗址。它被选入名城百选，现已成为市民放松心情的去处。樱花季和红叶季，人们络绎不绝。从JR佐世保站出发，搭乘巴士约需10分钟 (MAP D-5)。

高千穗线

清凉在峡谷之间缓缓流淌，景色绝美。无论是从峡谷的步行道下山，或是乘坐小船，都能欣赏到绝美的景色。从JR佐世保站出发，搭乘巴士约需5分钟 (MAP E-4)。

青岛

小岛被称为“果冻之岛”。清澈见底的海水，通过桥与陆地相连。岛上到处生长着各种植物，漫步其中，无比惬意。从JR佐世保站出发，搭乘巴士约需5分钟 (MAP E-4)。

日南海岸

在这片海岸上，能看到一望无际的太平洋。这里有着美丽的日落，让人陶醉。从JR佐世保站出发，搭乘巴士约需5分钟 (MAP E-4)。

樱岛

樱岛是一座活火山，目前仍在不断喷发。岛上有着美丽的日落，让人陶醉。从JR佐世保站出发，搭乘巴士约需5分钟 (MAP E-4)。

雾岛神宫

雾岛神宫是红色的大佛。这里有着美丽的日落，让人陶醉。从JR佐世保站出发，搭乘巴士约需5分钟 (MAP E-4)。

庆典活动和花期日历

九州各地全年举行各式各样的庆典活动，欣赏四季花卉，您可以根据日历日期查看有何活动和盛开花卉。

1月	2月	3月	4月	5月	6月	7月	8月	9月	10月	11月	12月
梅花	山茶花	樱花	杜鹃花	紫阳花	向日葵	大波斯菊	红叶				

九州推荐美食 (吃在九州)

自然资源丰富的九州是新鲜美味的美食宝库

九州出产丰富的山珍海味，您可以在九州各地品尝独特的饮食文化和新鲜美食。

拉面

九州各地都有特色拉面，例如福冈的博多拉面。各地的汤底、面条粗细、浇头各不相同。不仅如此，即使是同一地区，每家店也都有自己的精妙之处。寻找自己喜欢的拉面也是一大乐趣。

寿司·刺身

九州四面环海，能够品尝到最新鲜的海味。不同地区的特产海鲜也各有不同，例如刺身有活马鲛(佐贺)，寿司有品质上乘的佐世保(大分)。

定食

定食由米饭、汤、配菜和小碟组成的套餐。许多日本饭店均提供定食，主菜多为当地知名美食，性价比颇高。而且份量大。来到这里一定不要错过它，它也能让您感受日本传统的饮食文化。

当地人气美食

Fukuoka

福冈 - 一锅两吃 蒸笼鱼饭

Saga

长门 - 一锅两吃 温泉豆腐

Nagasaki

长崎 - 一锅两吃 杂烩面

Kumamoto

熊本 - 一锅两吃 马肉料理

Oita

大分 - 地獄温泉蒸食

Miyazaki

宫崎 - 一锅两吃 地鸡

Kagoshima

鹿儿岛 - 一锅两吃 黑猪涮涮锅

甜品王国——九州

无论是作为礼物的甜品，还是当场品尝的人气甜品，应有尽有。

长崎蛋糕 (长崎)

冷不团子 (熊本)

熟芒果 (宫崎)

白熊刨冰 (鹿儿岛)

中国~九州交通一览



航空公司名称	航空公司名称	航空公司名称	航空公司名称	航空公司名称
中国东方航空 MU	日本航空 JL	吉祥航空 HO	春秋航空 9C	海南航空 HX
中国国际航空 CA	中国联合航空 CZ	厦门航空 MF	长荣航空 BR	台湾复兴航空 B2
南方航空 CZ	春秋航空 CQ	长荣航空 BR	台湾复兴航空 B2	台湾复兴航空 B2
国航航空 CX	全日空航空 NH	台湾航空 UO	台湾复兴航空 B2	台湾复兴航空 B2
港龙航空 KA	台湾航空 UO	台湾复兴航空 B2	台湾复兴航空 B2	台湾复兴航空 B2
春秋航空 9C	台湾航空 UO	台湾复兴航空 B2	台湾复兴航空 B2	台湾复兴航空 B2

截至2017年9月

在九州尽情购物！九州各地的购物街可买到日用品、化妆品和礼品。

九州各地的购物街可买到日用品、化妆品和礼品。九州各地的购物街可买到日用品、化妆品和礼品。

前往景点感受日本的文化与能量

九州各地拥有丰富的自然景观和文化遗产。九州各地拥有丰富的自然景观和文化遗产。

温泉天堂——九州

这里可以找到具有治愈、健康、美容之功效的温泉。这里可以找到具有治愈、健康、美容之功效的温泉。

超值车票 · 优惠

JR九州铁路周游券
可以任意乘坐JR九州所属列车的超值车票。分为“全九州版”“北部九州版”及“南部九州版”三种。

SUNQ PASS
一种巴士及船舶的优惠券，可用于自由搭乘九州岛内及山口县下关市周边的长途巴士。几乎所有的高速巴士以及部分船舶。可以利用的巴士线路约2,400条。九州境内出行使用这一张足以。

Kyushu Expressway Pass
面向外国游客的高速公路周游通行证。支付固定金额就可以在2-10日内任意利用九州境内的高速公路。



主要运行区间

1 福冈-佐贺 所乘时间约1小时30分 往返22-5次	2 福冈-福冈机场-长崎 约2小时7分 周末及节假日往返5次
3 福冈-福冈机场-熊本 约2小时15分 平日往返100次 周末及节假日往返104次	4 福冈-福冈机场-别府-大分 约2小时20分 往返52次 周末及节假日往返56次
5 福冈-宫崎 约4小时40分 往返4次	6 福冈-鹿儿岛 约4小时10分 往返9次
7 福冈-别府-大分 约2小时 往返9次	8 北九州-别府-大分 约2小时 往返9次
9 长崎-熊本 约3小时20分 往返8次	10 长崎-别府-大分 约2小时55分 往返5次
11 宫崎-延冈 约2小时25分 往返5次	12 宫崎-延冈-别府-大分 约3小时35分 往返7次
13 大分-熊本 约7小时20分 夜间往返1次	14 大分-宫崎 约3小时30分 往返14次

SUNQ PASS

九州5日 3日周游券 8,000日元
九州 3日周游券 10,000日元
九州 4日周游券 14,000日元



特快 指宿玉手箱
鹿儿岛中央-指宿
成人 鹿儿岛中央-指宿
一等车 2,140日元
二等车 1,890日元

特快 伊三郎、新平
熊本-人吉
成人 熊本-人吉
一等车 1,980日元
二等车 1,730日元

特快 九州横断特急
阿苏-大分/福冈
成人 阿苏-大分/福冈
一等车 3,880日元
二等车 3,630日元

特快 伊三郎、新平
熊本-人吉
成人 熊本-人吉
一等车 1,980日元
二等车 1,730日元

特快 九州横断特急
阿苏-大分/福冈
成人 阿苏-大分/福冈
一等车 3,880日元
二等车 3,630日元

观光信息 主页&APP

想详细了解九州旅游和游玩最佳时期的人请点击这里!

可以浏览大量日本旅游信息的APP

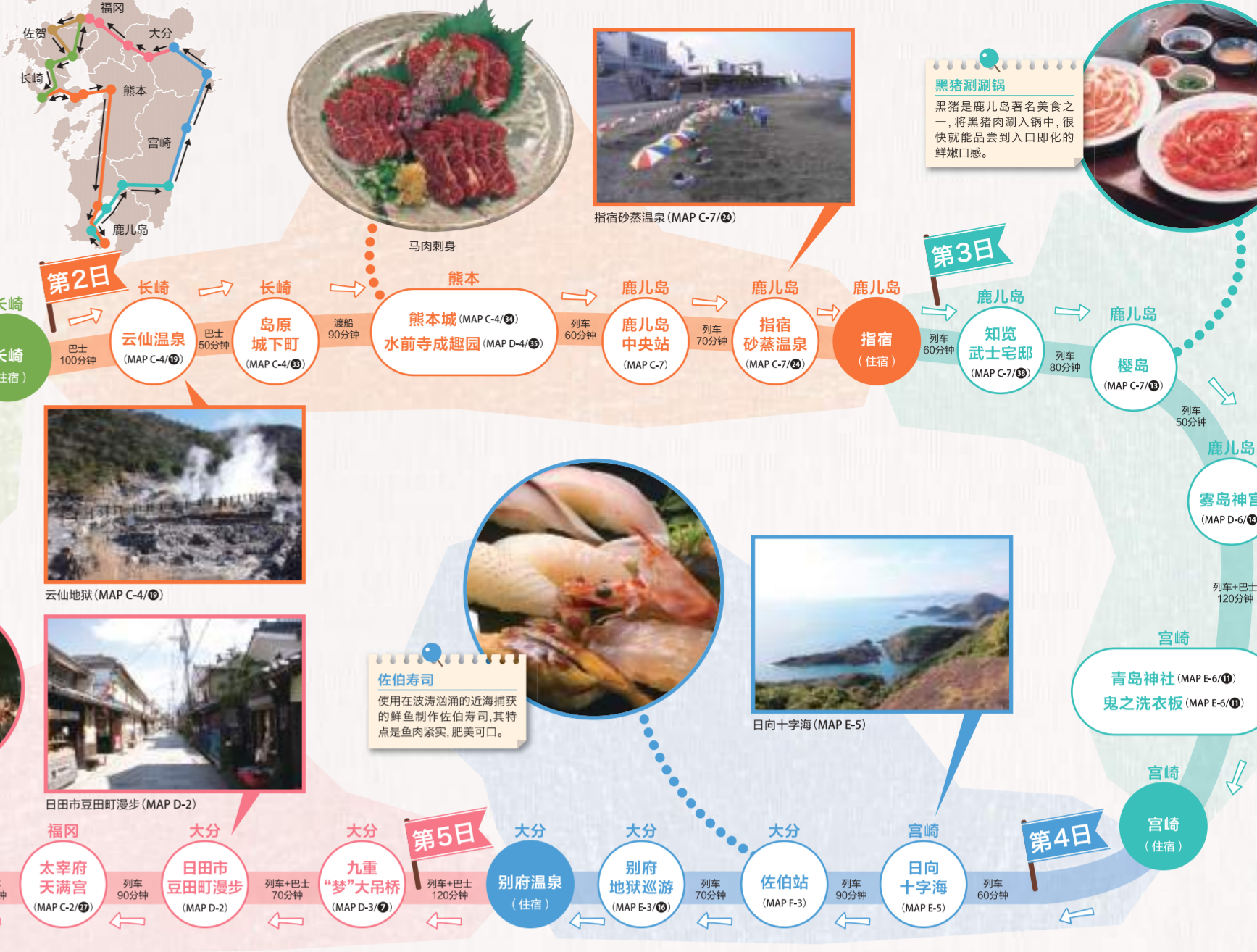
面向海外游客的信息推送APP

紧急情况请拨打
110...警察 (紧急情况)
119...火警·急救 (紧急情况)

经典路线推荐



2 乘坐JR九州观光列车 周游九州之旅 6日游



3 吃喝玩乐逛街市 九州治愈之旅 7日游



观光信息 主页&APP

想详细了解九州旅游和游玩最佳时期的人请点击这里!

可以浏览大量日本旅游信息的APP

面向海外游客的信息推送APP

紧急情况请拨打
110...警察 (紧急情况)
119...火警·急救 (紧急情况)